

ESTUAIRE INSOLITE

Automne - Hiver 2020



& PROGRAMME DES SORTIES DÉCOUVERTE
ANIMATIONS DANS LA BAIE DE L'ORNE

L'estuaire de l'Orne

Une bouffée iodée de nature normande !

L'estuaire de l'Orne s'étend sur 5 communes (Amfreville, Merville-Franceville, Ouistreham, Ranville et Sallenelles). Cet espace offre une coupure naturelle au cœur d'un littoral fortement urbanisé.

Entre terre et mer, une faune et une flore aquatiques des plus originales peuvent s'y observer. Plus de **400 espèces d'oiseaux** y ont été dénombrées. Cette porte d'entrée « Nature » s'étend sur près de 1 000 hectares dont certaines parties sont propriétés du Conservatoire du Littoral et du Département du Calvados.



La Maison de la nature et de l'estuaire

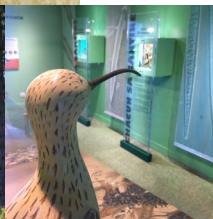
Propriété du département et unique Maison de site du Calvados, la **Maison de la nature et de l'estuaire** est animée par le **Centre Permanent d'Initiatives pour l'Environnement (CPIE) Vallée de l'Orne**.

Au-delà de notre programmation de sorties découverte et animations nature tous publics, visitez nos **expositions temporaires** : *2100 Odyssée de l'estuaire* et *Mammifères marins de Normandie* ainsi que notre **Centre d'interprétation** expliquant le milieu naturel de la baie de l'Orne !

Informations : 02 31 78 71 06 | mne@cpievdo.fr
www.cpievdo.fr/maison-de-la-nature



La Maison de la nature et de l'estuaire est une structure labellisée pour réussir ses vacances en famille !



SEPTEMBRE					
TOUT LE MOIS selon horaires d'ouverture		EXPOSITION «2100 Odyssée de l'estuaire »	Tout public (dès 8 ans)	Gratuit	p.3
TOUT LE MOIS	Libre accès	EXPOSITION «Les mammifères marins de Normandie »	Tout public	Gratuit	p.3
VENDREDI 4	20H30	Nuit de la chauve-souris	Tout public (dès 8 ans)	Gratuit	p.4
SAMEDI 12	10H30	Les phoques, ces inconnus...	Tout public (dès 8 ans)	Ad. 4€ Enf. 2€	p.4

OCTOBRE					
TOUT LE MOIS selon horaires d'ouverture		EXPOSITION «2100 Odyssée de l'estuaire »	Tout public (dès 8 ans)	Gratuit	p.3
TOUT LE MOIS	Libre accès	EXPOSITION «Les mammifères marins de Normandie »	Tout public	Gratuit	p.3
SAMEDI 10	14H30	Preons-en de la graine ! Fête de la nature 2020	Tout public (dès 6 ans)	Gratuit	p.4
SAMEDI 17	9H-18H	Fête de la Coquille - Ouistreham	Tout public	Libre accès	p.4
SAMEDI 17	14H30	Les phoques, ces inconnus...	Tout public (dès 8 ans)	Ad. 4€ Enf. 2€	p.4
DIMANCHE 18	9H-18H	Fête de la Coquille - Ouistreham	Tout public	Gratuit	p.4
DIMANCHE 18	15H	2100, les ateliers du changement	Tout public (dès 6 ans)	Gratuit	p.5
LUNDI 19	14H30	Dessiner avec les plantes tinctoriales	Tout public (dès 10 ans)	Ad. 4€ Enf. 2€	p.5
MARDI 20	15H	2100, les ateliers du changement	Tout public (dès 6 ans)	Gratuit	p.5
MERCREDI 21	14H30	Contes de la baie	Tout public (dès 3 ans)	Ad. 4€ Enf. 2€	p.5
JEUDI 22	14H30	Les oiseaux de l'estuaire de l'Orne	Tout public (dès 8 ans)	Ad. 4€ Enf. 2€	p.5
JEUDI 22	15H	2100, les ateliers du changement	Tout public (dès 6 ans)	Gratuit	p.5
VENDREDI 23	14H30	Atelier mangeoire	Tout public (dès 8 ans)	Ad. 8€ Enf. 4€	p.5
DIMANCHE 25	15H	2100, les ateliers du changement	Tout public (dès 6 ans)	Gratuit	p.5
LUNDI 26	14H30	Lutins des mers	Tout public (dès 3 ans)	Ad. 4€ Enf. 2€	p.5
MARDI 27	15H	2100, les ateliers du changement	Tout public (dès 6 ans)	Gratuit	p.5
MERCREDI 28	14H30	Atelier hôtel à insectes	Tout public (dès 8 ans)	Ad. 8€ Enf. 4€	p.5
JEUDI 29	15H	2100, les ateliers du changement	Tout public (dès 6 ans)	Gratuit	p.5

NOVEMBRE					
TOUT LE MOIS selon horaires d'ouverture		EXPOSITION «2100 Odyssée de l'estuaire »	Tout public	Gratuit	p.3
TOUT LE MOIS	Libre accès	EXPOSITION «Les mammifères marins de Normandie »	Tout public	Gratuit	p.3
DIMANCHE 1	15H	2100, les ateliers du changement	Tout public (dès 6 ans)	Gratuit	p.5
SAMEDI 14	9H30	La migration en mer	Tout public (dès 8 ans)	Gratuit	p.4
SAMEDI 14	14H30	Les phoques, ces inconnus...	Tout public (dès 8 ans)	Ad. 4€ Enf. 2€	p.4

DÉCEMBRE					
JUSQU'AU MARDI 15 selon horaires d'ouverture		EXPOSITION «2100 Odyssée de l'estuaire »	Tout public	Gratuit	p.3
TOUT LE MOIS	Libre accès	EXPOSITION «Les mammifères marins de Normandie »	Tout public	Gratuit	p.3
SAMEDI 19	9H30	Les oiseaux dans les ports	Tout public (dès 8 ans)	Gratuit	p.4

Important : Normes anti-covid19

La Maison de la nature respecte les gestes barrières et normes de sécurité en vigueur. Pour votre confort les animations, selon leur type, se dérouleront soit en intérieur (atelier), soit en extérieur (sortie).

La jauge est adaptée selon les normes gouvernementales en vigueur, **sur réservation obligatoire.**

Les ateliers se feront en intérieur. **Le port du masque sera obligatoire pour les participants de + de 11 ans durant toute l'animation.** Chaque binôme (enfant/adulte), cellule familiale ou cellule amicale seront à une distance d'un mètre et aura ses propres outils de médiation désinfectés en amont.

N'oubliez pas d'apporter votre masque pour rentrer dans la structure !



Expositions temporaires



Exposition extérieure / Accès libre
Accueil de l'exposition du Groupe Mammalogique Normand

Découvrez les espèces de mammifères marins présents dans notre région ainsi que les bonnes pratiques pour les observer sans les déranger.



Nouveauté 2020 / Exposition intérieure
Accès libre selon les horaires d'ouverture

Que ferez-vous en 2100 ? Avec beaucoup d'humour et de dérision, découvrez ce que pourrait devenir l'estuaire de l'Orne à la fin du siècle à travers des articles de presse imaginaires de la fin du 21^{ème} siècle.

Peut-on rire des effets du changement climatique dans l'estuaire de l'Orne ?

Un parachutiste sauvé par un flamant rose lors du 150^{ème} anniversaire du débarquement... Une dispute entre réfugiés hollandais et marseillais sur la presqu'île de Caen... Des vendanges gâchées par les moustiques à Colombelles... Voici quelques uns des hypothèses développées dans l'exposition décalée et surprenante « 2100 Odyssée de l'estuaire ».

Bertrand Morvilliers, chargé d'études au CPIE Vallée de l'Orne et concepteur de l'exposition explique : « Différents sites de la basse vallée de l'Orne sont mis en évidence permettant, au-delà de la mise en scène parodique, d'aborder une série de problématiques liées au changement climatique : hausse du niveau marin, changements de faune, évolution de pratiques touristiques, réalignement stratégique ».

Elodie Pailleux, responsable de la Maison de la nature et de l'estuaire explique : « cette nouvelle exposition temporaire itinérante a été conçue dans le cadre du projet européen LIFE «adapt», portée par le Conservatoire du Littoral et sur lequel le CPIE Vallée de l'Orne s'occupe pour le site de l'estuaire de l'Orne de la partie «sensibilisation des publics».



Animations

à la Maison
de la Nature

sur réservation
au 02 31 78 71 06
ou mne@cpievdo.fr



Tarif adulte



Tarif enfant / ado



Gratuit

JEUNE
PUBLIC

Spécial famille et/ou
enfant (âge stipulé)

NEW

Nouveauté 2020 !



Nuit de la chauve-souris

À la tombée de la nuit se dévoile le monde secret des chauves-souris.

Vendredi 4 septembre à 20h30 | Tout public (dès 8 ans)

G

Les phoques, ces inconnus...

Partez à la découverte des phoques veaux-marins qui aiment se prélasser sur les bancs de sable de l'estuaire à marée basse.

*Lieu de RDV sur Merville-Franceville plage

Tout public (dès 8 ans) | Samedi 12 septembre à 10h30
+ samedi 17 octobre à 14h30 + samedi 14 novembre à 14h30



4€



2€

La migration en mer

Bientôt des pingouins dans la Manche ???

Samedi 14 nov. à 9h30
Tout public (dès 8 ans)

G



Les oiseaux dans les ports

Dans les ports, des oiseaux viennent se protéger des coups de vent, pingouin torda, guillemot de troïl, grèbes.

*Lieu de RDV sur Ouistreham

Samedi 19 déc. à 9h30
Tout public (dès 8 ans)

G



Fête de la nature 2020

Prenons-en de la graine !

Découvrez nos programmes de protection sur l'estuaire de l'Orne. Partageons nos expériences et astuces pour sauvegarder notre environnement. Prenons-en de la graine !

Samedi 10 octobre à 14h30 | Tout public (dès 6 ans)

G

Organisé par la ville de Ouistreham

Fête de la coquille à Ouistreham

Au-delà des achats de coquilles Saint-Jacques, assistez à des animations musicales et flânez dans le marché avec de nombreux exposants. Dégustations payantes proposées par la SNSM de Ouistreham.

Samedi 17 et dimanche 18 octobre de 9h à 18h | Tout public

G



Vacances d'automne

Nouveauté 2020 !

G NEW

2100, les ateliers du changement

Plongez en 2100 dans l'estuaire de l'Orne de demain... Parcourez une salle d'ateliers pour mieux comprendre le changement climatique et le recul du trait de côte avec des jeux, expériences scientifiques et contes !

Tout public (dès 6 ans) | à 15h les : 18, 20, 22, 25, 27, 29 octobre + 1^{er} novembre

Dessiner avec les plantes tinctoriales

Et si les couleurs venaient des fleurs ?

À l'issue d'une petite récolte dans la nature, colorez votre dessin à l'aide de plantes sauvages.

Lundi 19 octobre à 14h30 | Tout public (dès 10 ans)

4€ 2€

Atelier mangeoire

Pour attirer dans votre jardin les mésanges ou les rouges-gorges pendant les rigueurs de l'hiver, réalisez votre mangeoire à oiseaux.

Vendredi 23 oct. à 14h30 | Tout public (dès 6 ans)

8€ 4€

Contes de la baie

Partez pour une escapade imaginaire autour des contes de la baie de l'Orne.

Mercredi 21 oct. à 15h | Tout public (dès 3 ans)

4€ 2€

JEUNE PUBLIC

Lutins des mers

Explorez la laisse de mer ! Jouez avec les algues et les coquillages pour trouver le trésor caché...

Lundi 26 oct. à 14h30 | Tout public (dès 3 ans)

4€ 2€

JEUNE PUBLIC

Les oiseaux de l'estuaire de l'Orne

Partez à la découverte des oiseaux et apprenez à les reconnaître lors d'une balade avec un ornithologue.

Jeudi 22 octobre à 14h30 | Tout public (dès 8 ans)

4€ 2€

Atelier hôtel à insectes

Fabriquez votre hôtel à insectes (ou refuge à insectes) pour leur permettre de passer l'hiver à l'abri.

Mercredi 28 oct. à 14h30 | Tout public (dès 8 ans)

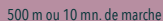
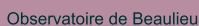
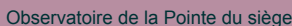
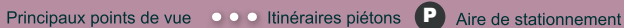
8€ 4€

Découvrez le littoral autrement !

Organisé par le Club de voile et de pagaie de Merville-Franceville
Balades encadrées sur canoë-kayak, pirogue hawaïenne (4 à 9 places) et paddles, dans un cadre où la nature est omniprésente. Sorties programmées les week-ends d'avril à octobre. Pensez à réserver.

Infos et réservation 02 31 24 46 11
cacvf14@gmail.com
www.voile-franceville.asso.fr





!!!

+300m.

A circular illustration of a person with brown hair, wearing a brown jacket and blue pants, walking a small brown dog on a leash. The person is carrying a backpack. The background is light green with some falling leaves.

Respecter les bonnes pratiques sur le site :
ne pas cueillir, ne pas faire de feu, ne pas camper...

Vivez la magie de la rémouline

Vivez la faune et la flore d'un de nos plus beaux espaces protégés normands

PADDLE, NATURE ET GOURMANDISE

VIVEZ L'AVENTURE 100% PADDLE!

Océanarium Biotopie
Cul-deville-Montgomery
Ecole d'Activités Nautiques

OCEAN

Infos et réservation 02 31 97 00 25
contact.ocean14@gmail.com
www.ocean-normandie.com



Maison de la nature & de l'estuaire sallesnelles

Horaires d'ouverture

Mai, Juin, Septembre*		
10h - 12h30	14h - 18h	Fermé le lundi
Juillet** & Août		
10h - 18h30		Tous les jours
Octobre à Avril*		
14h - 18h		Fermé le lundi

*Ouvert les lundis pendant vacances scolaires de la zone B et jours fériés. |**À partir des vacances estivales | Fermeture du 15 décembre au 31 janvier.

Tarifs

Centre d'interprétation	Tarif plein	2 €
	Tarif réduit*	1 €
	- 6 ans & PAN**	Gratuit
Exposition temporaire / Accès estuaire de l'Orne		Gratuit
Sortie découverte & animation nature***	Consultez notre programme « Estuaire Insolite »	
Accueil « groupe »***	Devis sur demande	

* Enfant de + de 6 ans, étudiant et demandeur d'emploi sur justificatif.

** Pass Accueil Normandie (PAN). | *** Sur réservation.



MOYENS DE PAIEMENTS ACCEPTÉS :
Espèces / chèque / carte bancaire

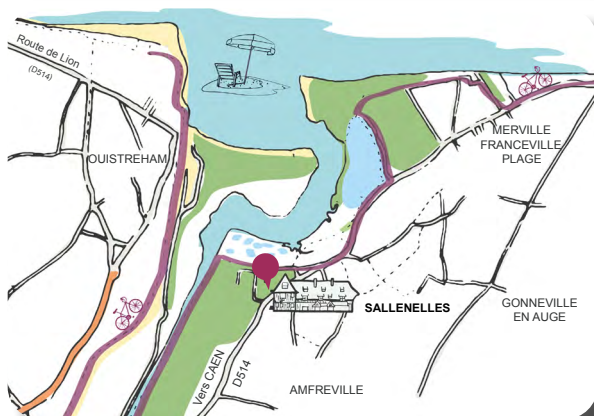


MAISON DE LA NATURE ET DE L'ESTUAIRE
Boulevard maritime - 14121 SALLENELLES

Tél. : 02 31 78 71 06 / mne@cpievdo.fr
www.cpievdo.fr/maison-de-la-nature



@cpievdo14 #MaisondeLANatureetdeEstuaire



En voiture suivre D514 - Parking véhicules

Piste cyclable - Voie Verte

Transports en commun : Bus vert ligne 20



2100

ODYSSÉE DE L'ESTUAIRE

À quoi ressemblera
l'estuaire de l'Orne en 2100 ?

**Exposition temporaire
du 5 sept. au 15 déc.
à la Maison de la nature**



*Quels seront
les buzz
en 2098 ?*